

**Общество с ограниченной ответственностью  
"ТомСтрой"**

634041, г. Томск, ул. Тверская, д. 92. ИНН 7020300380, КПП 702001001  
E-mail: ktvzhil@mail.ru, тел./факс: (3822) 43 03 69  
Регистрационный номер в государственном реестре саморегулируемых  
организаций СРО-П-025-15092009.

## **Заключение**

**по результатам обследования технического  
состояния многоквартирного дома по адресу:  
г. Томск, пр. Комсомольский, 67а**

**К-67А-ОР**

Директор ООО «ТомСтрой»



\_\_\_\_\_/Т.В. Корнева/

2019

№ инв. № инв.	№ инв. инв. №
ПОДП. и дата	
ПОДП. и дата	

Обозначение	Наименование	Примечание
К-67а-ОР	Заключение по результатам обследования технического состояния многоквартирного дома	


Изм. Инв. №

и дата

Лист №

Изм.	Кол.уч	Лист	№ док	Подп.	Дата
Разраб.		Пятайкина			
Проверил		Корнева			
Н. контр		Корнева			

К-67а-ОР

Заключение по результатам обследования технического состояния многоквартирного дома

Стадия	Лист	Листов
		1

ООО «ТомСтрой»



## Введение

Настоящее заключение подготовлено специалистами ООО "ТомСтрой" по результатам визуального обследования и оценки технического состояния строительных конструкций многоквартирного дома, расположенного по адресу г. Томск, пр. Комсомольский, 67а.

Работы проводились в октябре 2019 года в соответствии с ГОСТ 31937-2011 "Здания и сооружения. Правила обследования и мониторинга технического состояния".

### 1. Исходные данные:

- технический паспорт на многоквартирный дом по адресу: пр. Комсомольский, 67а с предоставленными в нем планами БТИ;
- техническое задание на проведение обследовательских работ.

Согласно техническому заданию обследовательские работы включали в себя:

- визуальное обследование многоквартирного дома
- фотофиксация
- техническое заключение состояния несущих конструкций многоквартирного дома

### 2. Причина проведения работ:

- необходимость оценки текущего технического состояния несущих конструкций существующего здания в соответствии с техническим заданием;
- длительная эксплуатация здания без проведения капитального ремонта, значительный физический износ строительных конструкций.

### 3. Цель проведения работ:

- оценить текущее состояние несущих конструкций с целью выявления дефектов и отклонений от нормативных требований;
- выдать заключение, по оценке технического состояния существующего здания.

### 4. Используемые измерительные и технические приспособления:

- рулетка измерительная металлическая РГ-10 (ГОСТ 7502-80);
- лазерный дальномер BOSH
- цифровая фотокамера NIKON COOLPIX при дневном освещении и с подсветкой встроенной фотовспышкой.

Инв. № подл.	Подп. и дата	Бзам. инв. №

Изм.	Кол.уч	Лист	№ док.	Подп.	Дата	К-67а-ОР	Лис
							2

# 1. Описание окружающей местности

Обследуемое здание расположено в Советском районе г. Томска по адресу пр. Комсомольский, 67а (Рис. 1).

Природно-климатические условия района расположения здания определены в соответствии со СНиП 23-01-99\*.

Строительно-климатический район – 1В.

Расчетная температура воздуха наиболее холодной пятидневки обеспеченностью 0,92 минус 40°С. Расчетное значение веса снегового покрова (для IV-го района) – 240 кгс/м<sup>2</sup> (по СНиП 2.01.07-85\*).

Нормативное ветровое давление (для III-го района) – 38 кгс/м<sup>2</sup>.

Согласно общему сейсмическому районированию территории РФ ОСР-97 район изысканий находится в шестибалльной зоне сейсмичности, при степени сейсмической опасности А (10%).

Отопительный период – 236 суток.

Рис.1 Местоположение многоквартирного дома по адресу: пр. Комсомольский, 67а



Инд.№ подл.	Подп. и дата	Взам.инв.№

Изм.	Кол.уч	Лист	№док.	Подп.	Дата

К-67а-ОР

Лист
3

## 2. Краткая характеристика объемно-планировочных и конструктивных решений здания

Таблица № 1

Статус объекта (памятник архитектуры, исторический памятник и т.д.)	Фоновая застройка
Год возведения здания	1957 г.
Год и характер последнего капитального ремонта и реконструкции	Капитальный ремонт не проводился
Конструктивный тип объекта	Здание бескаркасного типа
Число этажей	2
Число лестниц	1
Общая площадь (м <sup>2</sup> )	781,4
Жилая площадь (м <sup>2</sup> )	615,1
Общий строительный объем здания (м <sup>3</sup> )	3320,0
Конструкции здания:	
Фундамент	Бетонный ленточный
Наружные и внутренние стены	Шлакоблоки
Междуэтажные перекрытия	Деревянное
Чердачное перекрытие	Деревянное
Межэтажные лестницы	Деревянная
Крыша	Скатная, шифер по деревянной обрешетке, водосток неорганизованный
Инженерные коммуникации	Централизованные системы теплоснабжения, канализации, водоснабжения и электроснабжения

По своему функциональному назначению здание является многоквартирным домом. Внешний вид многоквартирного дома представлен на Фото 1, 2.

Изм. № подл.	Подп. и дата	Взам. инв. №

Изм.	Кол.уч	Лист	№ док.	Подп.	Дата	К-67а-ОР	Лис
							4



Фото 1 - Внешний вид многоквартирного дома



Фото 2 - Внешний вид многоквартирного дома

Инва.№ подл.	Подп. и дата	Взам.инв.№

Изм.	Кол.уч	Лист	№док.	Подп.	Дата

К-67а-ОР

### 3. Оценка дефектов и повреждений

В результате проведенного визуального обследования были выявлены различные дефекты и повреждения (Таблица 1).

#### Дефектная ведомость, схемы расположения дефектов

Таблица 2

№ п/п	Наименование	Тип дефекта	Описание повреждений
<b>1. Внутридомовые инженерные коммуникации</b>			
1.1	Холодное водоснабжение	Критический	Большая коррозия трубопроводов, свищи и течи трубопроводов в местах общего пользования, утечки воды в смывных бочках, выход их строя запорной арматуры
1.2	Горячее водоснабжение	Критический	Коррозия элементов системы горячего водоснабжения, выход из строя запорной арматуры, смесителей, полотенцесушителей, душевых сеток, отсутствие изоляции отдельных стояков
1.3	Система центрального отопления	Критический	Сильное повреждение ржавчиной стояков, присутствие частичного ремонта (хомуты), частичное отсутствие тепловой изоляции стояков и магистралей, неудовлетворительная работа приборов отопления в жилых помещениях
1.4	Водоотведение	Критический	Повреждение эмалированного покрытия моек, чаш Генуя, повреждение чугунных трубопроводов, заделка и замена отдельных участков трубопроводов, массовые течи в местах присоединения приборов, неудовлетворительная работа сифонов душевых
1.5	Электроснабжение	Критический	Неисправность системы, проводки, щитков, отсутствие розеток, патронов, выключателей, оголение проводов, провесы проводов
<b>2. Фундаменты и отмостка</b>			
2.1	Фундамент	Значительный	Здание не имеет подвального помещения, мелкие трещины в кирпичном цоколе, местные нарушения штукатурного слоя цоколя и стен, отсутствуют продухи
2.2	Отмостка	Значительный	Отмостка по периметру здания отсутствует, имеют место провалы грунта

Инв. № подл. Подп. и дата Взам. инв. №

Изм.	Копия	Лист	№ блок	Подп.	Дата



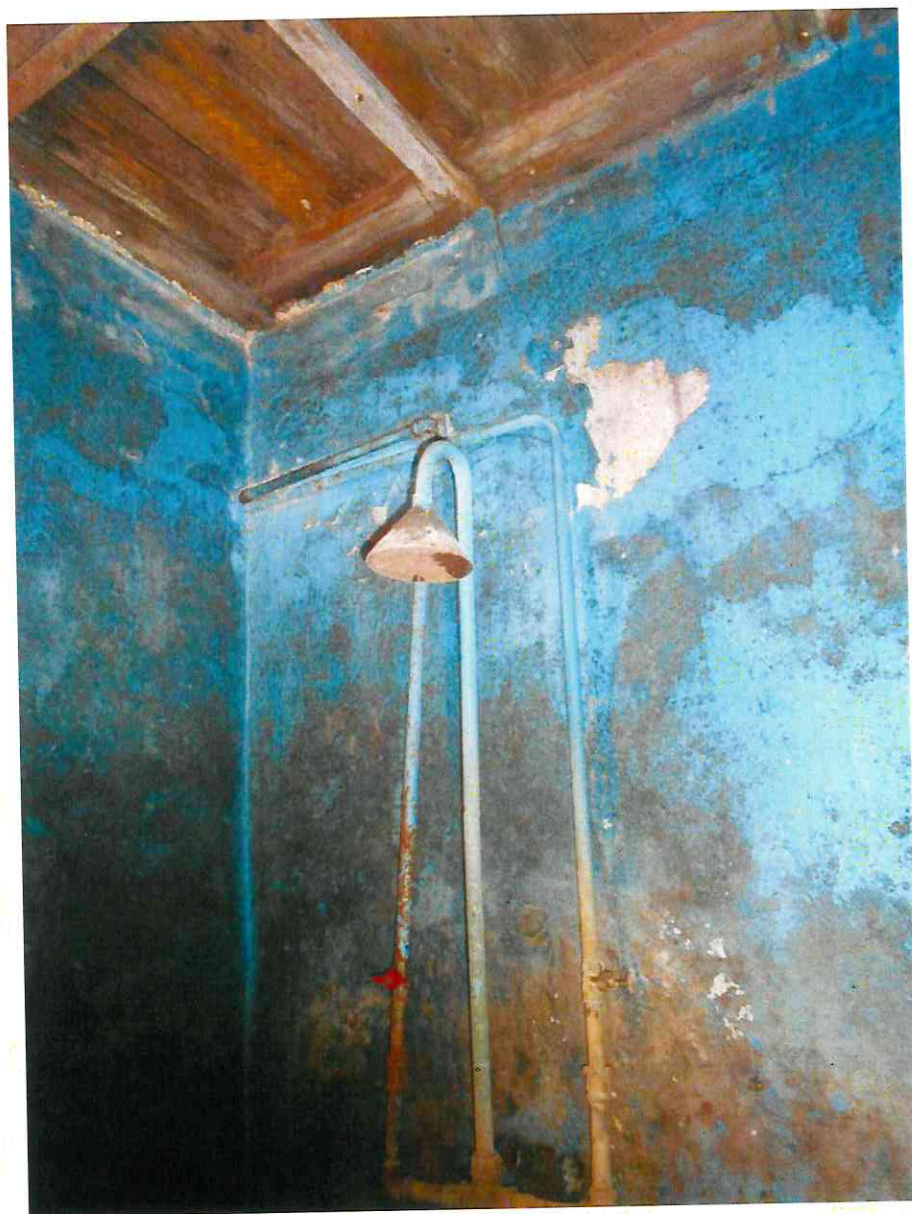


Фото 4. Неудовлетворительная работа сифонов душевых, коррозия элементов системы горячего водоснабжения, выход из строя запорной арматуры, смесителей

Инв.№ подл.	Подп. и дата	Взам. инв.№

Изм.	Кол.уч	Лист	№док.	Подп.	Дата

К-67а-ОР



Фото 5. Повреждение эмалированного покрытия чаш Генуя,  
повреждение чугунных трубопроводов

Инв.№ подл.	Подп. и дата	Взам. инв.№

Изм.	Кол.уч	Лист	№ док.	Подп.	Дата

К-67а-ОР



Фото 6. Большая коррозия трубопроводов,  
неудовлетворительное состояние системы электроснабжения



Фото 7. Неудовлетворительное состояние системы теплоснабжения

Инв.№ подл.	Подп. и дата	Взам. инв.№

Изм.	Кол.уч	Лист	№ док.	Подп.	Дата

К-67а-ОР



Фото 8. Неудовлетворительное состояние системы электроснабжение, скрутки



Фото 9. Мелкие трещины в кирпичном цоколе, местные нарушения штукатурного слоя цоколя и стен

Инв.№ подл.	Подп. и дата	Взам.инв.№

Изм.	Кол.уч	Лист	№док.	Подп.	Дата



Фото 10. Отсутствие отмостки, провалы грунта по периметру



Фото 11. Состояние наружных стен

Инв.№ подл.	Подп. и дата	Взам.инв.№

Изм.	Кол.уч	Лист	№док.	Подп.	Дата

К-67а-ОР



Фото 12. Состояние наружных стен, разрушение штукатурного слоя



Фото 13. Состояние наружных стен, разрушение штукатурного слоя

Инв.№ подл.	Подп. и дата	Взам. инв.№

Изм.	Кол.уч	Лист	№док.	Подп.	Дата

К-67а-ОР



Фото 14. Состояние внутренних деревянных перегородок, разращение, гниль



Фото 15. Состояние внутренних стен, оголение drankи, обрушение штукатурного слоя

Инв.№ подл.	Подп. и дата	Взам.инв.№

Изм.	Кол.уч	Лист	№док.	Подп.	Дата

К-67а-ОР



Фото 16. Обрушение штукатурного слоя на стенах.



Фото 17. Грибок на стенах в местах общего пользования

Инв.№ подл.	Подп. и дата	Взам. инв.№

Изм.	Кол.уч	Лист	№ док.	Подп.	Дата

К-67а-ОР





Фото 18. Состояние фасада



Фото 19. Состояние фасада

Инва.№ подл.	Подп. и дата	Взам. инв. №

Изм.	Кол.уч	Лист	№ док.	Подп.	Дата

К-67а-ОР



Фото 20. Состояние деревянных полов, зыбкость



Фото 21. Состояние межэтажного перекрытия, обрушение штукатурного слоя

Ивв.№ подл.	Подп. и дата	Взам.инв.№

Изм.	Кол.уч	Лист	№ док.	Подп.	Дата

К-67а-ОР



Фото 22. Ремонт деревянного перекрытия



Фото 23. Состояние деревянного перекрытия,  
множественные трещины, разрушение штукатурного слоя.

Индв.№ подл.	Подп. и дата	Взам.инв.№

Изм.	Кол.уч	Лист	№док.	Подп.	Дата

К-67а-ОР



Фото 24. Состояние чердачного помещения, захламленность



Фото 25. Отколы и трещины шиферного покрытия, сквозные дыры, наличие гнили на стропильной системе, повсеместное замачивание наружных стен

Инв.№ подл.	Подп. и дата	Взам. инв.№

Изм.	Кол.уч	Лист	№ док.	Подп.	Дата

К-67а-ОР



Фото 26. Сквозные дыры, наличие гнили на стропильной системе, повсеместное замачивание



Фото 27. Отсутствие жалюзийных решеток, замачивание карниза

Инв.№ подл.	Подп. и дата	Взам. инв.№

Изм.	Кол.уч	Лист	№док.	Подп.	Дата

К-67а-ОР



Фото 28. Состояние балконных плит, разрушение железобетонной плиты, коррозия металлических элементов



Фото 29. Состояние балконных плит, разрушение железобетонной плиты, коррозия металлических элементов

Инв.№ подл.	Подп. и дата	Взам. инв. №

Изм.	Кол.уч	Лист	№ док.	Подп.	Дата

К-67а-ОР

#### 4. Выводы и рекомендации по результатам обследования

##### 4.1. Основные выводы по результатам обследования

Таблица № 3

Наименование участков	Удельный вес участка к общему объему элемента, % ( $P_i/P_k$ )/100	Физический износ участков элементов, %	Определение средневзвешенного значения физического износа участка, %	Доля физического износа участка в общем физическом износе элемента, %
Внутренние инженерные системы	90	80	$(90/100)*80$	72
Фундамент, отмостка	100	60	$(100/100)*60$	60
Стены (наружные и внутренние)	90	60	$(90/100)*60$	54
Перекрытия, полы	70	70	$(70/100)*70$	49
Кровля, элементы чердачного перекрытия	100	80	$(100/100)*80$	80
Окна, двери, балконы	80	80	$(80/100)*80$	64
Средневзвешенный физический износ				63,2

Основной причиной появления дефектов и повреждений является длительная эксплуатация МКД без проведения капитального ремонта, в результате чего накапливается общий физический износ в отдельных конструктивных элементах.

Техническое состояние внутридомовой инженерной системы теплоснабжения признано аварийным, с оценкой физического износа (80-90%), система имеет дефекты, устраняемые ее полной заменой.

По результатам визуального обследования, техническое состояние внутридомовых инженерных систем горячего и холодного водоснабжения признано аварийным, с оценкой физического износа (70-85%), система имеет дефекты, устраняемые ее полной заменой.

По результатам визуального обследования, техническое состояние системы водоотведения признано аварийным, с оценкой физического износа (80-90%), система имеет дефекты, устраняемые ее полной заменой.

Взам. инв. №

люди. и дата

инв. № подл.

Изм.	Кол.уч.	Лист	№ док.	Подп.	Дата

К-67а-ОР

В целом состояние внутридомовых инженерных систем теплоснабжения, горячего и холодного водоснабжения и водоотведения признано аварийным.

Состояние основных конструкций:

- фундамента оценивается как недопустимое.
- внутренних и наружных стен оценивается, как недопустимое.
- полов оценивается, как аварийное.
- перекрытий оценивается, как аварийное.
- кровли оценивается, как аварийное.

Аварийное состояние – категория технического состояния строительной конструкции или здания и сооружения в целом, характеризующаяся повреждениями и деформациями, свидетельствующими об исчерпании несущей способности и опасности обрушения (необходимо проведение срочных противоаварийных мероприятий)

#### 4.2. Рекомендации по результатам обследования

Физический износ здания составляет 63,2%

В результате визуального осмотра выявленные деформации свидетельствуют об исчерпании несущей способности основных несущих конструктивных элементов.

Основные несущие конструкции многоквартирного дома (полы, перекрытия, крыша) находятся в аварийном состоянии.

Проводить работы по капитальному ремонту для полного восстановления работоспособного состояния всех основных несущих строительных конструкций многоквартирного дома экономически нецелесообразно.

№ подл.	№ доп. и дата	№ зам. инв. №

Изм.	Кол.уч	Лист	№ док.	Подп.	Дата	К-67а-ОР	Лист
							24



# Приложение А

## Свидетельство СРО



Ассоциация по защите прав и законных интересов лиц, осуществляющих подготовку проектной документации, саморегулируемая организация «ЦЕНТРРЕГИОНПРОЕКТ»

109004, г. Москва  
Земляной вал, дом 64, строение 2  
Тел./факс: +7 (495) 226-03-15  
<http://www.centerregionproject.ru>



ОКПО 59541800  
ОГРН 1057799036015  
ИНН/КПП 772309979/770501001

07 КРП от 04.09.19

на № \_\_\_\_\_ от \_\_\_\_\_

### ВЫПИСКА ИЗ РЕЕСТРА ЧЛЕНОВ САМОРЕГУЛИРУЕМОЙ ОРГАНИЗАЦИИ

04 сентября 2019 года 3051  
(дата) (номер)

Ассоциация по защите прав и законных интересов лиц, осуществляющих подготовку проектной документации, саморегулируемая организация «ЦЕНТРРЕГИОНПРОЕКТ»,  
Ассоциация СРО «ЦЕНТРРЕГИОНПРОЕКТ»

*(полное и сокращенное наименование саморегулируемой организации)*

Саморегулируемая организация основанная на членстве лиц, осуществляющих подготовку проектной документации

*(вид саморегулируемой организации)*

109004, г. Москва, Земляной Вал, д. 64, стр.2, <http://www.centerregionproject.ru>, [info@centerregionproject.ru](mailto:info@centerregionproject.ru)  
*(адрес места нахождения саморегулируемой организации, адрес официального сайта в информационно-телекоммуникационной сети «Интернет», адрес электронной почты)*

СРО-П-025-15092009

*(регистрационный номер записи в государственном реестре саморегулируемых организаций)*

выдана Обществу с ограниченной ответственностью «ТомСтрой»  
*(фамилия, имя, (в случае, если имеется) отчество заявителя – физического лица или полное наименование заявителя – юридического лица)*

Наименование	Сведения
<b>1. Сведения о члене саморегулируемой организации:</b>	
1.1. Полное и (в случае, если имеется) сокращенное наименование юридического лица или фамилия, имя, (в случае, если имеется) отчество индивидуального предпринимателя	Общество с ограниченной ответственностью «ТомСтрой», ООО «ТомСтрой»
1.2. Идентификационный номер налогоплательщика (ИНН)	7017300380
1.3. Основной государственный регистрационный номер (ОГРН) или основной государственный регистрационный номер индивидуального предпринимателя (ОГРНИП)	1127017007644
1.4. Адрес места нахождения юридического лица	634041, РФ, Томская обл., г. Томск, ул. Тверская, д. 92
1.5. Место фактического осуществления деятельности <i>(только для индивидуального предпринимателя)</i>	Сведения отсутствуют
<b>2. Сведения о членстве индивидуального предпринимателя или юридического лица в саморегулируемой организации:</b>	
2.1. Регистрационный номер члена в реестре членов саморегулируемой организации	735

Взам. инв. №

подл. и дата

инв. № подл.

Изм.	Кол.уч	Лист	№ док.	Подп.	Дата

К-67а-ОР

Наименование		Сведения
2.2. Дата регистрации юридического лица или индивидуального предпринимателя в реестре членом саморегулируемой организации (число, месяц, год)		«07» сентября 2018 г.
2.3. Дата (число, месяц, год) и номер решения о приеме в члены саморегулируемой организации		Протокол Совета № 1569/03-ЦРП/КА от «03» сентября 2018 г.
2.4. Дата вступления в силу решения о приеме в члены саморегулируемой организации (число, месяц, год)		«07» сентября 2018 г.
2.5. Дата прекращения членства в саморегулируемой организации (число, месяц, год)		Сведения отсутствуют
2.6. Основания прекращения членства в саморегулируемой организации		Сведения отсутствуют
<b>3. Сведения о наличии у члена саморегулируемой организации права выполнения работ:</b>		
3.1. Дата, с которой член саморегулируемой организации имеет право осуществлять подготовку проектной документации по договору подряда на подготовку проектной документации		
в отношении объектов капитального строительства (кроме особо опасных, технически сложных и уникальных объектов, объектов использования атомной энергии)	в отношении особо опасных, технически сложных и уникальных объектов капитального строительства (кроме объектов использования атомной энергии)	в отношении объектов использования атомной энергии
«07» сентября 2018 г.	Сведения отсутствуют	Сведения отсутствуют
3.2. Сведения об уровне ответственности члена саморегулируемой организации по обязательствам по договору подряда на подготовку проектной документации, и стоимости работ по одному договору, в соответствии с которым указанным членом внесен взнос в компенсационный фонд возмещения вреда		
а) первый	V	не превышает 25 000 000 (двадцать пять миллионов) рублей
б) второй	нет	не превышает 50 000 000 (пятьдесят миллионов) рублей
в) третий	нет	не превышает 300 000 000 (триста миллионов) рублей
г) четвертый	нет	составляет 300 000 000 (триста миллионов) рублей и более
3.3. Сведения об уровне ответственности члена саморегулируемой организации по обязательствам по договору подряда на подготовку проектной документации, заключенным с использованием конкурентных способов заключения договоров, и предельному размеру обязательств по таким договорам, в соответствии с которым указанным членом внесен взнос в компенсационный фонд обеспечения договорных обязательств		
а) первый	нет	не превышает 25 000 000 (двадцать пять миллионов) рублей
б) второй	нет	не превышает 50 000 000 (пятьдесят миллионов) рублей
в) третий	нет	не превышает 300 000 000 (триста миллионов) рублей
г) четвертый	нет	составляет 300 000 000 (триста миллионов) рублей и более
<b>4. Сведения о приостановлении права осуществлять подготовку проектной документации:</b>		
4.1. Дата, с которой приостановлено право выполнения работ (число, месяц, год)		Сведения отсутствуют
4.2. Срок, на который приостановлено право выполнения работ		Сведения отсутствуют

Директор  
Ассоциации СРО «ЦЕНТРЕГИОНПРОЕКТ»



М.Р. Потокер

исп. Эртте А.Л.  
тел. +7 (495) 228-03-16

Взам. инв. №  
Индп. и дата  
Инв. № подл.

Изм.	Кол.уч	Лист	№ док.	Подп.	Дата	Лист
						26

# Приложение Б

## Технический паспорт

Договор № 1990800



ФЕДЕРАЛЬНОЕ АГЕНТСТВО  
КАДАСТРА ОБЪЕКТОВ НЕДВИЖИМОСТИ

ФЕДЕРАЛЬНОЕ ГОСУДАРСТВЕННОЕ УНИТАРНОЕ ПРЕДПРИЯТИЕ "РОССИЙСКИЙ ГОСУДАРСТВЕННЫЙ  
ЦЕНТР ИНВЕНТАРИЗАЦИИ И УЧЕТА ОБЪЕКТОВ НЕДВИЖИМОСТИ"

ТОМСКИЙ ФИЛИАЛ ФГУП "РОСТЕХИНВЕНТАРИЗАЦИЯ - ФЕДЕРАЛЬНОЕ БТИ"

### ТЕХНИЧЕСКИЙ ПАСПОРТ

№ 069:401/2008-4738101

Дата 12.12.2008 г.

Тип объекта

Здание

Назначение объекта

Жилое

Наименование объекта

Общежитие

Населенный пункт

г. Томск

Район

Советский

Улица (пер.)

Комсомольский (проспект)

Здание №

67а

№ строения (корпуса)

Сведения в реестр внесены 12.12.2008 г.

Инвентарный номер

069:401:001:004242860

Ранее присвоенный реестровый номер

Паспорт составлен по состоянию на

12 ноября 2008 г.

Уполномоченное лицо  
ФГУП "Ростехинвентаризация"



Е.Ю. Гитис

Взам. инв. №

Подп. и дата

Инв. № подл.

Изм.	Кол.уч.	Лист	№ док.	Подп.	Дата

К-67а-ОР

Лист

27

### 1. Общие сведения

Этажность	2
Площадь застройки	510,7 кв.м.
Год ввода в эксплуатацию	
Год реконструкции	
Процент физического износа	50 %
Объем	3320 куб.м.
Общая площадь	781,4 кв.м.
Высота	6,5 м.
Примечание	Проведена перепланировка, переустройство квартир №7,13,14

Серия  
переоб  
над:  
Строй  
Площ  
клетка  
Износ

### 2. Техническое описание объекта

Наименование конструктивных элементов	Описание элементов
Фундамент	бетонный ленточный
Наружные стены (материал)	шлакоблочные
Крыша	шифер по обрешетке
Тип отопления	Центральное
<b>Наличие:</b>	
а) Водоснабжения	Да
б) Электроснабжения	Да
в) Канализации	Да
г) Горячего водоснабжения	Да
д) Газоснабжения	Нет
е) Лифта	Нет
ё) Мусоропровода	Нет
ж) Ванн	Нет

Техниче

1- комн

Количество	пл
	общая
4	72,5

В кварти

Кол-во жилых		
квартир	комнат	общая
6	6	100,7

№ п/п	

Инв.№ подл.	Шодп. и дата	Взам. инв. №

Изм.	Кол.уч	Лист	№ док.	Подп.	Дата

К-67а-ОР

### 3. Архитектурно- планировочные и эксплуатационные показатели

Серия, тип проекта \_\_\_\_\_  
 \_\_\_\_\_ переоборудованно \_\_\_\_\_ году  
 \_\_\_\_\_ надстроено

Строительный объем \_\_\_\_\_ 3320 \_\_\_\_\_ куб. м

Площадь здания (шкафами, коридорами и лестничными клетками и т.д.) \_\_\_\_\_ 781,4 \_\_\_\_\_ кв. м

Из нее: Жилые помещения:  
 Общая площадь квартир (без балконов, лоджий, веранд) \_\_\_\_\_ 615,1 \_\_\_\_\_ кв. м  
 В том числе жилая площадь \_\_\_\_\_ 522,9 \_\_\_\_\_ кв. м  
 Уборочная площадь общих коридоров и мест общего пользования \_\_\_\_\_ 166,3 \_\_\_\_\_ кв. м  
 Общая площадь нежилых помещений \_\_\_\_\_ \_\_\_\_\_ кв. м  
 Технический этаж \_\_\_\_\_ кв. м

### 4. Распределение площади квартир жилого строения по числу

1- комнатных			2- комнатных			3- комнатных			4- комнатных			5- ком. и более			Всего		
Количество	площадь		Количество	площадь		Количество	площадь		Количество	площадь		Количество	площадь		Количество	площадь	
	общая квартир	жилая		общая квартир	жилая		общая квартир	жилая		общая квартир	жилая		общая квартир	жилая		общая квартир	жилая
4	72,5	57	1	28,2	20,7										6	100,7	77,7

### 5. Распределение площади квартир жилого строения с учетом архитектурно - планировочных особенностей

В квартирах				В помещениях коридорной системы				В общежитиях				Из площади квартир расположено:												
												В мансардных этажах				В цокольных этажах								
Кол-во жилых		площадь		Кол-во жилых		площадь		Кол-во жилых		площадь		Кол-во жилых		площадь		Кол-во жилых		площадь						
квартир	комнат	общая квартир	жилая	помещений	комнат	помещений	жилая	помещений	комнат	помещений	жилая	квартир	комнат	общая квартир	жилая	общая квартир	комнат	общая квартир	жилая	квартир	комнат	общая квартир	жилая	
6	6	100,7	77,7					38	25	514,4	445,2													

### 6. Сведения о правах и правообладателях

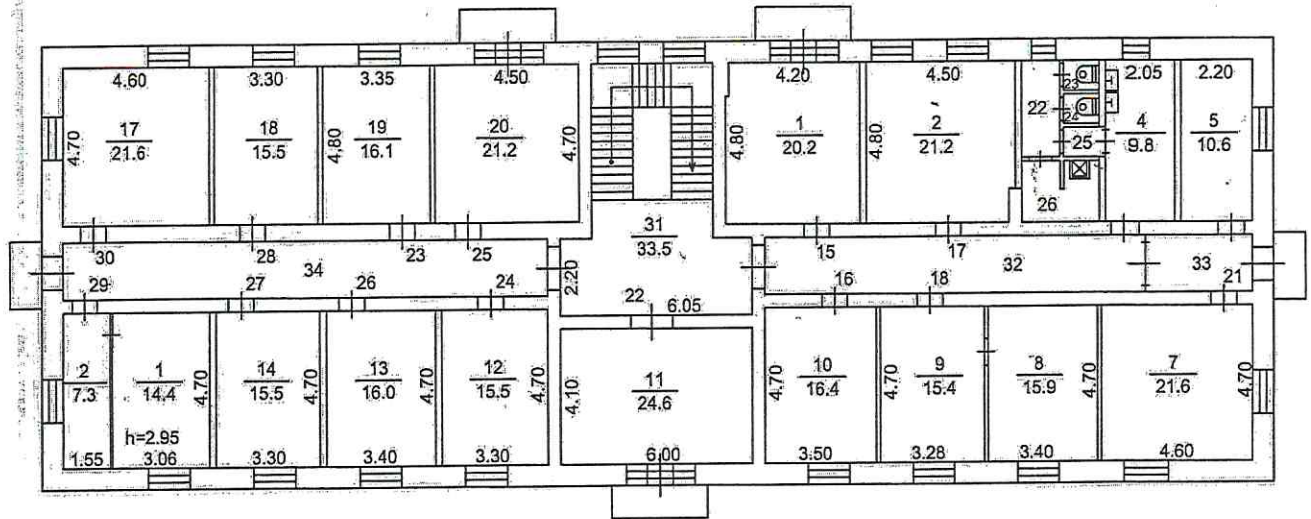
№ п/п	Субъект права	Документы, подтверждающие право собственности	Доля в праве

Изн. № подл. \_\_\_\_\_  
 Подп. и дата \_\_\_\_\_  
 Взам. инв. № \_\_\_\_\_

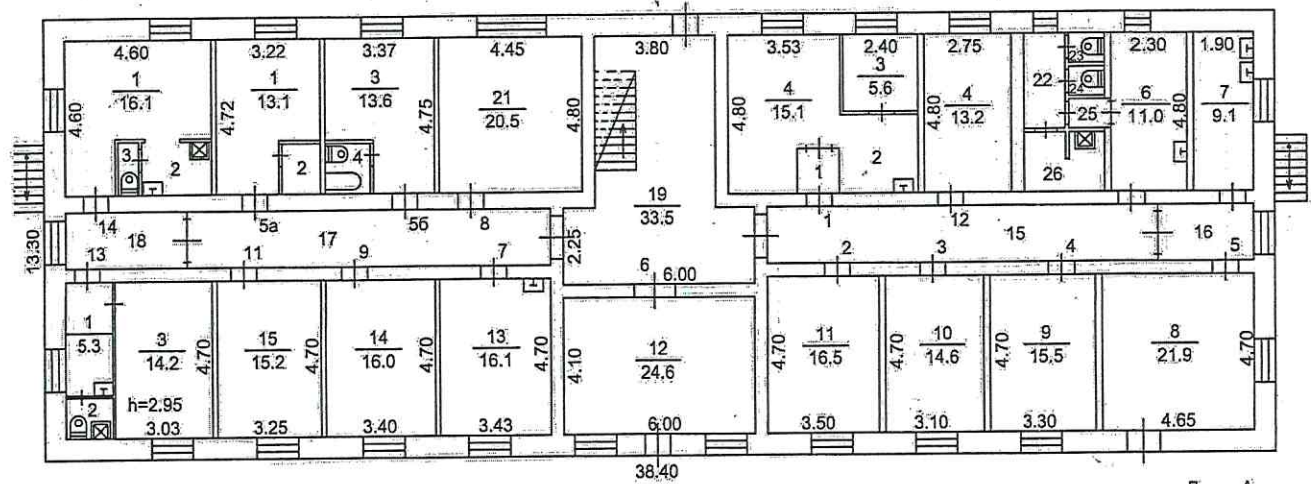
Изм.	Кол.уч.	Лист	№ док.	Подп.	Дата
------	---------	------	--------	-------	------

ПЛАН ОБЪЕКТА  
по состоянию на 12 ноября 2008г.

План 2 этажа



План 1 этажа



Литер А  
Н=6.50

*ком. 7.  
кв. 13, 14*

Проведена самовольная  
перепланировка  
(переустройство)  
12.11 2008г.  
Подпись: *[Signature]*

Томский филиал ФГУП "Ростехинвентаризация – Федеральное БТИ"			
План строения по Комсомольский (проспект) 67а			
Выполнил	Асасчая М.А.	<i>[Signature]</i>	Литер
Проверил	Никитина Л.Ф.		Район
"12"	11	2008г.	А
Масштаб: 1:200			Советский

Взам. инв. №

Подп. и дата

Инв. № подл.

Изм.	Кол.уч	Лист	№ док.	Подп.	Дата

К-67а-ОР

## Приложение В

### Перечень нормативных документов

1. ГОСТ Р 53778-2010 "Здания и сооружения. правила обследования и мониторинга", г. Москва, Стандартинформ, 2010 г.
2. СП 13-102-2003. Правила обследования несущих строительных конструкций зданий и сооружений / Государственный комитет Российской Федерации по строительству и жилищно – коммунальному комплексу (Госстрой России). – М.: ГУП ЦПП, 2003. – 27с.
3. Рекомендации по оценке надёжности строительных конструкций зданий и сооружений по внешним признакам, ЦНИИПРОМЗДАНИЙ, Москва, 2001 г.
4. Признаки аварийного состояния несущих конструкций зданий и сооружений. В.Т. Гроздев, Санкт-Петербург, 2007 г.-44 с: ил.
5. ВСН 53-86 (р) Правила оценки физического износа жилых зданий, Госгражданстрой

Инв.№ подл.	Подп. и дата	Взам.инв.№					К-67а-ОР	Лист
							31	
Изм.	Кол.уч	Лист	№док.	Подп.	Дата			

